

GEBRUIKSAANWIJZING POND SKIMMER

GEBRAUCHSANWEISUNG POND SKIMMER

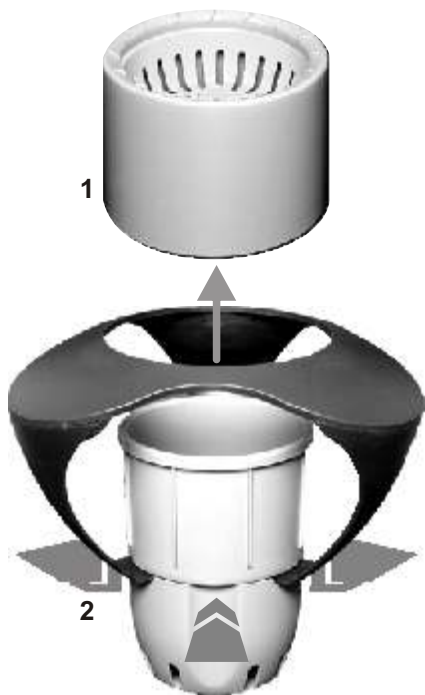
MODE D'EMPLOI DU POND SKIMMER

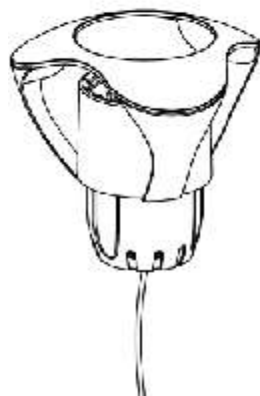
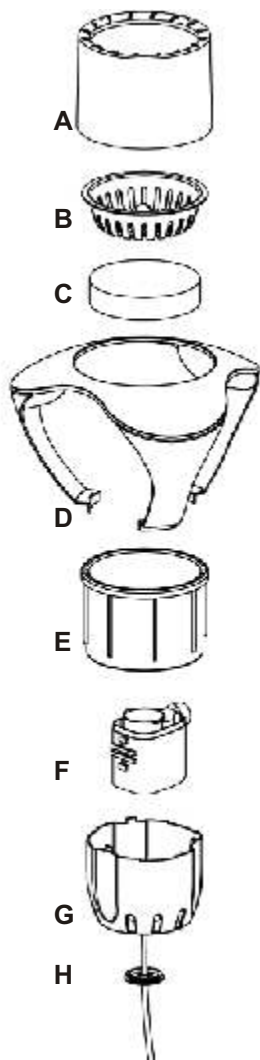
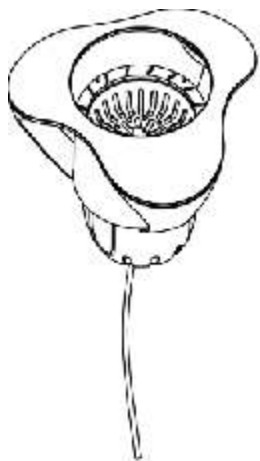
USER INSTRUCTIONS POND SKIMMER



velda

The experts in pond biology





NL GEBRUIKSAANWIJZING POND SKIMMER

Wij adviseren u alvorens de Pond Skimmer te installeren deze gebruiksaanwijzing uiterst zorgvuldig te lezen. **De Pond Skimmer houdt het vijveroppervlak stofvrij en glashelder.**

ALGEMEEN

Een helder en stofvrij wateroppervlak is een eerste vereiste voor een fraai aanzicht van de vijver. Gedurende het seizoen waait er echter nogal wat stof, stuifmeel, blaadjes en takjes op het water. Om dit storende vuil te verwijderen heeft Velda een oppervlakte afzuiger ontwikkeld. Deze Pond Skimmer drijft op het water en met behulp van een ingebouwde vijverpomp wordt het vuil voortdurend van het oppervlak gezogen. Het afgezogen vuil wordt in een afvalbakje opgevangen dat eenvoudig kan worden omgespoeld. De ingebouwde pomp heeft een capaciteit van 2000 liter per uur en houdt ruim 20m² van het vijveroppervlak stofvrij en glashelder.

ONDERDELEN

De Pond Skimmer bestaat uit de volgende onderdelen (zie illustratie):

- A) Drijvende ring
- B) Afvalbak
- C) Schuimpatroon
- D) Drijflichaam
- E) Pomphouder
- F) Vijverpomp met 10 meter kabel
- G) Pomphuis
- H) Rubberring voor de kabeldoorvoer

INSTALLATIE

De Pond Skimmer wordt door Velda compleet gemonteerd geleverd en is dus gereed voor direct gebruik. Plaats de Pond Skimmer op de gewenste plek in de vijver en verbind de kabel met een vast stroompunt. De pomp werkt nu en via de drijvende ring wordt het oppervlaktewater en daarmee het vuil afgezogen. Wanneer na verloop van tijd het afzuigeffect vermindert, dient de afvalbak en het schuimpatroon te worden omgespoeld. Door de wateruitstroom van de ingebouwde pomp zal de Pond Skimmer zijn eigen weg zoeken op het vijveroppervlak. De lengte van de kabel (10 m) en eventuele obstakels op de vijver bepalen waar de Pond Skimmer zijn plaats vindt. Wilt u echter de Pond Skimmer op een bepaalde plek fixeren, dan kunt u de kabel op de vijverbodem verzwaren op de gewenste plek, waardoor de bewegingsvrijheid van de Pond Skimmer wordt beperkt.

ONDERHOUD

Af en toe zal ook de rotor van de ingebouwde pomp schoon moeten worden gemaakt. Als u bij het demonteren de constructie goed bekijkt, zal het in elkaar zetten geen problemen opleveren. Let er wel op dat de rubberring voor de kabeldoorvoer weer juist wordt gemonteerd. Verwijder de stekker uit het stopcontact en neem de Pond Skimmer uit de vijver.

Ga bij het demonteren als volgt te werk (zie illustratie):

1. Verwijder de drijvende ring en de groene afvalbak.
 2. Maak nu voorzichtig het pomphuis los van de pomphouder door de klikverbindingen in te drukken.
 3. Draai de vijverpomp los van het pomphuis.
 4. Maak de pomp en de doorvoer in het pomphuis met een borsteltje schoon.
- Daarna kan in omgekeerde volgorde de Pond Skimmer weer in elkaar worden gezet.

TECHNISCHE GEGEVENS VAN DE VIJVERPOMP

Maximaal 2000 l/h

220 - 240 V ~ 50 Hz 30 W

10 meter veiligheidskabel 3 x 0,75 mm²

CE gecertificeerd

GARANTIE

Exclusief de as en de rotor van de vijverpomp wordt deze Pond Skimmer door Velda gegarandeerd voor een periode van 24 maanden. Bij verkeerde montage, onoordeelkundig gebruik of slecht onderhoud, vervalt de garantie. Dat geldt ook indien stekker of snoer beschadigd is. Bij aanspraak op garantie dient een gedateerde aankoopbon te worden overlegd. Zie bijgevoegde garantiekaart.

D GEBRAUCHSANWEISUNG POND SKIMMER

Wir empfehlen Ihnen, vor der Montage des Pond Skimmers diese Gebrauchsanweisung sehr sorgfältig zu lesen. **Der Pond Skimmer hält die Teichoberfläche schmutzfrei und glasklar.**

ALLGEMEIN

Eine klare und schmutzfreie Wasseroberfläche ist wohl die erste Voraussetzung für ein schönes Aussehen des Teichs. Leider wehen während der Saison immer wieder Schmutz, Staub, Blätter und Äste ins Wasser. Um diesen störenden Unrat zu entfernen hat Velda einen Oberflächen Absauger entwickelt. Dieser Pond Skimmer treibt auf dem Wasser und mit Hilfe der eingebauten Teichpumpe wird der Schmutz fortwährend von der Oberfläche abgesaugt. Der abgesaugte Schmutz wird in einem Abfallbehälter, der einfach zu reinigen ist, aufgefangen. Die eingebaute Pumpe besitzt eine Kapazität von 2000 Liter pro Stunde und hält eine 20 m² große Teichoberfläche staubfrei und glasklar.

EINZELTEILE

Der Pond Skimmer besteht aus folgenden Einzelteilen (siehe Abbildung):

- A) Treibring
- B) Abfallbehälter
- C) Schaumstofffilter
- D) Schwimmkörper
- E) Pumpenhalter
- F) Teichpumpe mit 10 Meter Kabel
- G) Pumpengehäuse
- H) Gummiabdichtung für die Kabeldurchführung

INSTALLATION

Der Pond Skimmer wird von Velda komplett montiert geliefert und ist somit fertig für den sofortigen Einsatz. Platzieren Sie den Pond Skimmer auf der gewünschten Stelle im Teich und stecken den Stecker in eine fest installierte Steckdose. Die Pumpe arbeitet jetzt und über den Treibring wird das Oberflächenwasser und damit der Schmutz abgesaugt. Wenn nach einiger Zeit dieser Absaugeffekt nachlässt, muss der Abfallbehälter geleert und die Schaumstofffilter ausgespült werden. Durch die Strömung des Wassers aus der eingebauten Pumpe wird der Pond Skimmer seinen eigenen Weg auf der Wasseroberfläche suchen. Die Länge des Kabels (10 Meter) und eventuelle

Hindernisse auf dem Teich bestimmen wo der Pond Skimmer seinen Platz findet. Wenn Sie aber den Pond Skimmer an einer bestimmten Stelle fixieren möchten, dann können Sie das Kabel an der gewünschten Stelle auf dem Teichboden beschweren, dadurch wird die Bewegungsfreiheit des Pond Skimmers eingeschränkt.

PFLEGE UND WARTUNG

Ab und zu wird auch der Rotor der eingebauten Pumpe gereinigt werden müssen. Wenn Sie sich bei der Demontage den Aufbau gut ansehen, wird die Montage kein Problem darstellen. Achten Sie darauf, dass die Gummiabdichtung für die Kabeldurchführung wieder wichtig montiert wird. Ziehen Sie den Netzstecker und nehmen Sie den Pond Skimmer aus dem Teich.

Gehen Sie bei der Demontage wie folgt vor (siehe Abbildung):

1. Entfernen Sie den Treibring und den grünen Abfallbehälter.
2. Lösen Sie jetzt vorsichtig das Pumpengehäuse vom Pumpenhalter, indem Sie die Klickverbindungen eindrücken.
3. Lösen Sie die Teichpumpe vom Pumpengehäuse.
4. Reinigen Sie die Pumpe und die Durchführung im Pumpengehäuse mit einer kleinen Bürste. Danach kann in umgekehrter Reihenfolge der Pond Skimmer wieder zusammen gebaut werden.

TECHNISCHE DATEN DER TEICHPUMPE

Maximal 2000 l/h

220 - 240 V ~ 50 Hz 30 W

10 Meter Sicherheitskabel 3 x 0,75 mm²

CE zertifiziert

GARANTIE

Ausgenommen für die Achse und den Rotor der Teichpumpe übernimmt Velda für diesen Pond Skimmer eine Garantie für die Dauer von 24 Monaten. Bei falscher Montage, unsachgemäßem Gebrauch oder schlechter Wartung erlischt die Garantieleistung. Das gilt auch, wenn der Stecker oder das Kabel beschädigt ist. Bei Inanspruchnahme der Garantieleistung muss ein datierter Kaufbeleg mit eingereicht werden. Siehe beigefügte Garantiekarte.

F MODE D'EMPLOI POND SKIMMER

Avant de procéder à l'installation de ce Pond Skimmer pour bassin de jardin, lire attentivement son mode d'emploi. **Ce Pond Skimmer pour bassin absorbe toute la saleté flottant à la surface de l'eau, avec pour résultat une eau de surface parfaitement propre.**

GENERALITES

Un bassin présente une vue esthétique lorsque sa surface est propre et débarrassée de toutes impuretés flottantes. Or, souvent en belle saison, la surface de l'eau est souillée par les dépôts de poussière et de pollen, par des branches et autres feuilles mortes. Velda a donc mis au point un aspirateur de surface, le Pond Skimmer, qui aspire en permanence tout ce qui flotte à la surface de l'eau grâce à une pompe incorporée. Les impuretés absorbées sont recueillies dans un bac qui peut être aisément vidé et nettoyé. La pompe incorporée, qui a un débit de 2 000 l/h, peut traiter un bassin d'une vingtaine de mètres cubes.

COMPOSANTS

Le Pond Skimmer comprend les éléments suivants (voir dessin) :

- A) Anneau flottant
- B) Bac de récupération
- C) Mousse
- D) Stabilisateur
- E) Habitacle pompe
- F) Pompe de bassin avec 10 m de câble
- G) Corps de pompe
- H) Anneau en caoutchouc du passe-câble

INSTALLATION

Le Pond Skimmer Velda est livré entièrement monté et prêt à l'emploi. Le placer à l'endroit voulu du bassin et brancher son câble d'alimentation sur une prise électrique fixe. Une fois la pompe en marche, l'eau est aspirée avec ses impuretés à travers l'anneau flottant. Vider et rincer le bac et la mousse lorsque la puissance d'aspiration diminue. Le Pond Skimmer se propulse à la surface de l'eau grâce au courant créé par l'eau refoulée de sa propre pompe. Le rayon d'action du skimmer dépend de la longueur du câble fourni (10 m) et des obstacles éventuels rencontrés dans le bassin. Pour fixer le skimmer à un endroit précis et ainsi limiter ses mouvements, il convient de lester son câble au fond du bassin à l'endroit voulu.

ENTRETIEN

Nettoyer de temps à autre le rotor de la pompe. Un simple coup d'œil de l'ensemble de l'appareil et de sa construction suffit à comprendre aisément comment remonter la pompe. Veiller à bien remettre en place l'anneau en caoutchouc du passe-câble. Débrancher complètement la fiche du câble d'alimentation de sa prise et ôter le Pond Skimmer du bassin.

Instructions pour le démontage (voir dessin) :

1. Enlever l'anneau flottant et la corbeille verte.
 2. Avec précaution détacher le corps de pompe du habitacle pompe en pinçant les pièces de fixation rapide.
 3. En tournant, détacher la pompe du corps de pompe.
 4. A l'aide d'une brosse, nettoyer la pompe et le passe-câble logé dans le corps de pompe.
- Remonter le Pond Skimmer dans l'ordre inverse du démontage.

FICHE TECHNIQUE DE LA POMPE

Débit maxi : 2 000 l/h

220 - 240 V ~ 50 Hz 30 W

10 mètres de câble sécurité 3 x 0,75 mm²

Certification CE

GARANTIE

Le Pond Skimmer bénéficie de la garantie Velda pendant 24 mois. Cette garantie ne couvre pas l'arbre ni le rotor de la pompe. Le bénéfice de la garantie se perd en cas de montage erroné, de mauvais emploi, d'utilisation abusive et de mauvais entretien. Le bénéfice de la garantie se perd également en cas de détérioration de la fiche ou du fil d'alimentation. Toute demande visant à faire jouer la garantie doit être accompagnée d'un bon d'achat daté (voir carte de garantie ci-joint).

GB INSTRUCTIONS FOR POND SKIMMER

We advise you, before installing the Pond Skimmer to read these instructions for use with utmost care. **The Pond Skimmer will keep the surface of the pond dust-free and crystal clear.**

GENERAL

A clear and dust-free water surface is a prerequisite for a fine appearance of the pond. During the season, however, quite some dust, pollen, leaves and twigs will be blown on the water surface. To remove this annoying dirt Velda has developed a surface cleaner. This Pond Skimmer is floating on the water surface and continuously drains off the dirt from the water surface with the help of a built in pond pump. The drained off dirt is caught in a waste receiver that can be easily rinsed. The built in pump has a capacity of 2000 litres per hour and it keeps over 20 m² of pond surface dust-free and crystal clear.

PARTS

The Pond Skimmer is composed of the following parts (see illustration):

- A) Floating ring
- B) Waste receiver
- C) Foam pattern
- D) Float
- E) Pump support
- F) Pond pump with 10 metres of cable
- G) Pump housing
- H) Rubber ring for the cable bushing

INSTALLATION

The Pond Skimmer is supplied by Velda completely mounted so that it is ready for use. Place the Pond Skimmer in the place wanted in the pond and connect the cable with a fixed power source. Now the pump will operate and through the floating ring the surface water and the dirt along with it will be drained off. When with the lapse of time the draining effect should decrease, the waste receiver and the foam pattern should be rinsed. Owing to the outflowing water of the built in pump, the Pond Skimmer will find its own way on the water surface of the pond. The length of the cable (10 m) and any obstacles on the water surface will decide where the Pond Skimmer will go. If you want to fix the Pond Skimmer, however, in a certain place, you can weight the cable in the place you want on the pond bottom, as a result of which the freedom of movement of the Pond Skimmer will be restricted.

MAINTENANCE

Every now and then also the rotor of the built in pump will have to be cleaned. If you have a proper look at the construction when demounting it, assembly will not cause any problem. Please take care that the rubber ring for the cable bushing will be correctly mounted again. Remove the plug from the receptacle and remove the Pond Skimmer from the pond.

When demounting proceed as follows (see illustration):

1. Remove the floating ring and the green waste receiver.
2. Now carefully loosen the pump housing from the pump support by pressing the click connections.
3. Unscrew the pond pump from the pump housing.
4. Clean the pump and the bushing in the pump housing with the help of a small brush. Subsequently, the Pond Skimmer can be mounted again in reverse order.

TECHNICAL DATA ON THE POND PUMP

Maximum 2000 l/h

220 - 240 V ~ 50 Hz 30 W

10 metres of safety cable 3 x 0,75 mm²

CE certified

GUARANTEE

Except for the shaft and the rotor of the pond pump, this Pond Skimmer is guaranteed by Velda for a period of 24 months. In case of wrong assembly, injudicious use or bad maintenance, the guarantee will cease. This also applies if plug and cable should be damaged. If a claim to guarantee can be laid, a dated receipt should be presented. Please refer to the guarantee card enclosed.

